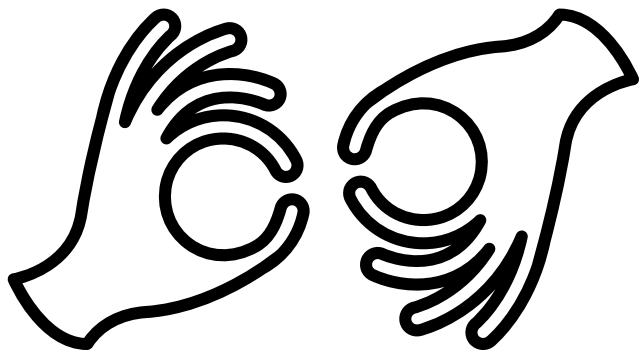


# CitSci4All

**Κοινωνική ένταξη και συμμετοχή των κωφών και βαρήκων ενηλίκων στην επιστήμη των πολιτών για την κλιματική αλλαγή**

Το έργο CitSci4All επικεντρώνεται στην ένταξη και στην ενεργή συμμετοχή των Κωφών και Βαρήκων (DHH) στο ζήτημα της κλιματικής αλλαγής. Αυτό επιτυγχάνεται μέσω της επιστήμης των πολιτών, μια πρακτική συμμετοχής του κοινού σε επιστημονικές και ερευνητικές έρευνες. Το κοινό σε αυτό το πλαίσιο συμμετέχει, συνήθως, σε δραστηριότητες συλλογής, παρατήρησης και καταγραφής δεδομένων. Φέρνοντας σε επαφή "ειδικούς" και "μη ειδικούς", η επιστήμη των πολιτών δημιουργεί διαύλους επικοινωνίας και αλληλεπίδρασης για τον εκδημοκρατισμό της γνώσης και την παροχή καλύτερων λύσεων.



## Τεύχος #2

### Νέα Έργου

"Οδηγός για τη συμμετοχή των Κοφών και Βαρήκων ενηλίκων στην επιστήμη των πολιτών για την κλιματική αλλαγή"

Εξειδικευμένη εργαλειοθήκη για εκπαιδευτές Κοφών και Βαρήκων Ατόμων.

### Σε Άλλα Νέα

Το CitSci4All στο συνέδριο ECSA, Βερολίνο

Erasmus+ Φεστιβάλ , Λευκωσία, Κύπρος

Access 4 All Φεστιβάλ

Ανακαλύπτοντας τη νοηματική γλώσσα στο UNIGHT (Scoprire la Lingua dei Segni)

Υπηρεσία διερμηνείας εξ αποστάσεως του Εθνικού Ιδρύματος Κωφών, Ελλάδα.

Ιστορική Αναδρομή: το πρώτο σχολείο κωφών στην Κύπρο

# ΝΕΑ ΕΡΓΟΥ

## "Οδηγός για τη συμμετοχή των ενηλίκων Κωφών και Βαρήκων στην επιστήμη των πολιτών για την κλιματική αλλαγή"



Η πρώτη έκδοση του CitSci4All είναι τώρα διαθέσιμη σε Αγγλικά, Ελληνικά, Ιταλικά και Γαλλικά στον ιστότοπο του προγράμματος.

- Τι είναι η επιστήμη των πολιτών για την κλιματική αλλαγή;
- Ανοιχτή επιστήμη των πολιτών: ποια είναι τα οφέλη από την ευρύτερη συμμετοχή του κοινού;
- Τα οφέλη της συμμετοχής σε προγράμματα επιστήμης των πολιτών για την κοινότητα των Κωφών.

## Εξειδικευμένη εργαλειοθήκη για εκπαιδευτές Κωφών και Βαρήκων Ατόμων.

Η ομάδα μας εργάζεται για την εύρεση πόρων και δημιουργία πολυμέσων, τα οποία θα συνοδεύουν την "Εργαλειοθήκη της Επιστήμης των Πολιτών για εκπαιδευτές Κωφών και Βαρήκων Ατόμων". Θα παρέχει στους εκπαιδευτές πληροφορίες, μεθοδολογίες και πόρους με τη μορφή πολυμέσων και διαδραστικών μικρομοντέλων, που θα χρησιμοποιούνται για την υποστήριξη των Κωφών και Βαρήκων ενηλίκων στη συμμετοχή και εμπλοκή τους σε επιστημονικά προγράμματα πολιτών για την κλιματική αλλαγή.

### ΕΝΟΤΗΤΕΣ ΕΡΓΑΛΕΙΟΘΗΚΗΣ

1. Εισαγωγή στην επιστήμη των πολιτών
2. Επιστήμη των πολιτών για την κλιματική αλλαγή
3. Συμμετοχή των Κωφών και Βαρήκων πολιτών σε προγράμματα επιστήμης των πολιτών
4. Ψηφιακές τεχνολογίες που επιτρέπουν τη συμμετοχή Κωφών και Βαρήκων ενηλίκων σε έργα επιστήμης των πολιτών
5. Ενίσχυση της συμμετοχικότητας των Κωφών και Βαρήκων ενηλίκων σε έργα επιστήμης των πολιτών
6. Επιδίωξη έργων επιστήμης των πολιτών

Εδώ είναι ένα παράδειγμα ενός διαδραστικού γραφικού, όπου κάνοντας κλικ στα κουμπιά, ο χρήστης μπορεί να αλληλεπιδράσει με τις πληροφορίες και να ερευνήσει τους διάφορους πόρους.



Στην εργαλειοθήκη περιλαμβάνονται επίσης βίντεο στη νοηματική γλώσσα για τα έξι θέματα που αναπτύχθηκαν. Είναι διαθέσιμα στις τέσσερις Νοηματικές Γλώσσες της κοινοπραξίας και στη Διεθνή Νοηματική.



Τα βίντεο μπορείτε επίσης να τα βρείτε στο κανάλι CitSci4All Erasmus στο YouTube.

# Συνέδριο της Ευρωπαϊκής Ένωσης Επιστήμης των Πολιτών

Το έργο CitSci4All παρουσιάστηκε από το Web2Learn στο συνέδριο της Ευρωπαϊκής Ένωσης Επιστήμης των Πολιτών στο Βερολίνο

Η Κατερίνα Ζούρου και η Στεφανία Οικονόμου, Web2Learn, παρουσίασαν το έργο CitSci4All κατά τη διάρκεια του προ-συνεδριακού εργαστηρίου που διοργάνωσε η Ομάδα Εργασίας για την Ενδυνάμωση, την Αποκλειστικότητα και την Ισότητα (EIE WG) της Ευρωπαϊκής Ένωσης Επιστήμης των Πολιτών στο Βερολίνο.

Σκοπός του εργαστηρίου ήταν η ανταλλαγή ιδεών και εμπειριών μεταξύ εμπειρογνομόνων, επαγγελματιών και ερευνητών σχετικά με επιστημονικά έργα πολιτών για την κοινωνική ένταξη και συμμετοχή. Η ομάδα εργασίας του EIE παρήγαγε ένα Zine- μια άτυπη και αυτοδημιούργητη έκδοση- στην οποία υπάρχει και το έργο CitSci4All.

CITIZEN SCIENCE & COMMUNITY-BASED RESEARCH



Excerpts from ZINE (2022)



Μπορείτε να βρείτε τη δημοσίευση εδώ:

[EIE Zine](#)

# Erasmus+ Φεστιβάλ

13 Οκτωβρίου 2022, Λευκωσία, Κύπρος

Στις 13 Οκτωβρίου 2022, το CIP συμμετείχε σε μια ημέρα γεμάτη εορτασμούς, εκδηλώσεις και ανταλλαγή γνώσεων στο Φεστιβάλ Erasmus+ στη Λευκωσία της Κύπρου. Οι συμμετέχοντες ενημερώθηκαν για διάφορα προγράμματα σχετικά με την ανοικτή επιστήμη, την κοινοτική συμμετοχή και την επιστήμη των πολιτών. Το έργο CitSci4All προκάλεσε το κοινό σε συναρπαστικές συζητήσεις σχετικά με τις δυνατότητες της επιστήμης των πολιτών και τη συμμετοχή της κοινότητας των Κωφών και Βαρήκων σε αυτή.



# Access 4 All Φεστιβάλ

10-11 Σεπτεμβρίου 2022, Λεμεσός, Κύπρος

Το Φεστιβάλ Access 4 All διοργανώθηκε για πρώτη φορά στην Κύπρο για να σπάσει τα εμπόδια στην ένταξη και να αγωνιστεί για τα δικαιώματα των ατόμων με αναπηρία. Πραγματοποιήθηκε το Σαββατοκύριακο 10-11 Σεπτεμβρίου 2022 στο Παλιό Λιμάνι της Λεμεσού.

Η ομάδα CIP είχε την ευκαιρία να μοιραστεί πληροφορίες σχετικά με ορισμένα από τα έργα της με γνώμονα την ένταξη και την προσβασιμότητα. Το έργο CitSci4All παρουσιάστηκε στην κοινότητα και στους συλλόγους κωφών και βαρήκων στην Κύπρο.



# Ανακαλύπτοντας τη νοηματική γλώσσα Scoprire la Lingua dei Segni

UNIGHT, Ηνωμένοι πολίτες για την έρευνα, *Notte Europea delle Ricercatrici e dei Ricercatori 2022*

Το Σάββατο 1η Οκτωβρίου, το Istituto dei Sordi συμμετείχε στην “UNIGHT- Ηνωμένοι πολίτες για την έρευνα- *Notte Europea delle Ricercatrici e dei Ricercatori 2022*”.

Συγκεκριμένα, παρουσίασε το ερευνητικό εργαστήριο "Ανακαλύπτοντας τη νοηματική γλώσσα (Scoprire la Lingua dei Segni)", το οποίο αφορά στις υπηρεσίες που προσφέρει το Ινστιτούτο καθώς και στα ευρωπαϊκά προγράμματα που εξασφαλίζουν την ένταξη των κωφών στην κοινότητα.



Στο πλαίσιο αυτό, παρουσιάστηκε επίσης το έργο "CitSci4All", με στόχο την εισαγωγή νέων εργαλείων ένταξης και προσβασιμότητας για τη συμμετοχή των κωφών ατόμων στην Επιστήμη των Πολιτών, ώστε να καταστεί δυνατή η συμμετοχή τους στον αγώνα κατά της κλιματικής αλλαγής.



Μπορείτε να βρείτε το πρόγραμμα εδώ:  
[European Researchers' Night, Turin 2022](#)

# Συνάντηση του δικτύου HIPEN

Μπολόνια, Ιταλία, Οκτώβριος 2022

Το IRSAM και το IST παρουσίασαν το έργο CitSci4All στη Γενική Συνέλευση του HIPEN τον Οκτώβριο του 2022.

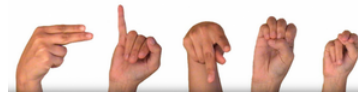
HIPEN (Ευρωπαϊκό Δίκτυο Επαγγελματιών με Προβλήματα Ακοής) είναι ένα δίκτυο οργανισμών εντός της ΕΕ που δραστηριοποιούνται κυρίως στην παροχή υπηρεσιών για άτομα όλων των ηλικιών με προβλήματα ακοής, συμπεριλαμβανομένης της αποκατάστασης, της εκπαίδευσης, της απασχόλησης, της επαγγελματικής κατάρτισης και της έρευνας. Το HIPEN υφίσταται για να αναπτύσσει και να προωθή τις δραστηριότητες των παρόχων υπηρεσιών στο έργο τους για τη βελτίωση της θέσης των ατόμων με προβλήματα ακοής. Η HIPEN έχει επίγνωση της αυξανόμενης ευρωπαϊκής ενοποίησης και της ανάγκης για συνεργασία σε μόνιμη βάση εντός της ΕΕ προκειμένου να προωθηθούν αυτές οι δραστηριότητες.

Το IST και το IRSAM συμμετέχουν σε αυτό το ευρωπαϊκό δίκτυο εδώ και πολλά χρόνια. Η Γενική Συνέλευση πραγματοποιήθηκε στην Μπολόνια της Ιταλίας και ήταν η ευκαιρία και για τους δύο οργανισμούς να παρουσιάσουν το έργο.



## HIPEN

The European Network for  
Professionals working with People  
with Hearing Impairments.



Οι συμμετέχοντες ενημερώθηκαν για τους στόχους του έργου CitSci4All, τα αποτελέσματα που έχουν επιτευχθεί μέχρι στιγμής και για αυτά που ακολουθούν. Η ανατροφοδότηση της παρουσίασης του έργου CitSci4All ήταν πολύ θετική, καθώς διευρύνει έναν από τους κύριους στόχους του δικτύου HIPEN: τη συμπερίληψη των ατόμων με απώλεια ακοής. Χάρη στο έργο CitSci4All, τα άτομα με αναπηρία κώφωσης και βαρηκοΐας θα μπορούν να συμμετέχουν σε προγράμματα επιστήμης των πολιτών και να λαμβάνουν μέρος στον αγώνα κατά της κλιματικής αλλαγής.



Για περισσότερες πληροφορίες σχετικά με το δίκτυο HIPEN:  
[www.hipen.eu](http://www.hipen.eu)



# Υπηρεσία διερμηνείας εξ αποστάσεως του Εθνικού Ιδρύματος Κωφών στην Ελλάδα

Για πρώτη φορά στην Ελλάδα, το Εθνικό Ίδρυμα Κωφών ξεκίνησε τη λειτουργία μιας νέας υπηρεσίας, της απομακρυσμένης διερμηνείας και χειλεανάγνωσης (ΥΠΗΡΕΣΙΑ RELAY).

Με τη νέα αυτή υπηρεσία, κάθε κωφός ή βαρήκοος από όλη την Ελλάδα, θα μπορεί να κατεβάσει την εφαρμογή (IRIS) στο κινητό του τηλέφωνο (διατίθεται δωρεάν) και να πραγματοποιήσει βιντεοκλήση. Θα χρησιμοποιείται σε διάφορες περιπτώσεις διερμηνείας, όπως για παράδειγμα για να κλείσει ραντεβού με γιατρούς, δικηγόρους, να πάρει πληροφορίες, να παραγγείλει φαγητό, να ρωτήσει κάτι σχετικό με την καθημερινότητά του και πολλά άλλα. Εάν μια διερμηνεία απαιτεί πολύ χρόνο για να ολοκληρωθεί επειδή απαιτούνται πολλές πληροφορίες, τότε προτείνεται ο χρήστης να καλέσει έναν διερμηνέα αυτοπροσώπως.

Η υπηρεσία λειτουργεί όλο το 24ωρο, από Δευτέρα έως Κυριακή. Δεν υπάρχει δυνατότητα επιλογής διερμηνέα, όλοι οι διερμηνείς που απασχολούνται είναι εξειδικευμένοι επαγγελματίες. Η εφαρμογή μπορεί να εγκατασταθεί σε κινητά τηλέφωνα android και ios.



Μπορείτε να δείτε ένα ενημερωτικό βίντεο μέσω αυτού του συνδέσμου:

[Relay Service](#)

# Ιστορική Αναδρομή

## Το πρώτο σχολείο κωφών στη Λευκωσία, Κύπρος, 1953

Το 1945, η Σεμέλη Τσάτσου, διευθύντρια της σχολής κωφών στην Αλεξάνδρεια (Αίγυπτος), επισκέφθηκε την Κύπρο ως τουρίστρια. Κατά τη διάρκεια της παραμονής της εκεί και σε επικοινωνία με το Υπουργείο Παιδείας, πρότεινε ότι η Κύπρος θα έπρεπε να έχει ένα σχολείο για κωφούς. Το Υπουργείο Παιδείας διαβίβασε την πρότασή της στον Ροταριανό Όμιλο Λευκωσίας. Μέσα σε ένα χρόνο, τα μέλη συγκέντρωσαν τα χρήματα που χρειαζόντουσαν για μια υποτροφία και το 1949 έστειλαν τον Γιώργο Μάρκου στο Ηνωμένο Βασίλειο για να εκπαιδευτεί στην εκμάθηση των κωφών.

Ο Μάρκου ξεκίνησε το σχολείο κωφών στην Κύπρο με 22 μαθητές, εκ των οποίων οι 16 ήταν Έλληνες και οι 6 Τούρκοι. Οι δύο βοηθοί του ήταν ένας Έλληνας και ένας Τούρκος. Το 1979, ο Γιώργος Μάρκου έγινε διευθυντής της σχολής.



Σχολή Κωφών,  
Λευκωσία, Κύπρος  
Η ιστορία της  
Σχολής



Το απολυτήριο λυκείου της Σχολής Κωφών αναγνωρίστηκε για πρώτη φορά το 2005 από το Υπουργείο Παιδείας και Πολιτισμού ως ισότιμο με τα απολυτήρια των σχολείων πρωτοβάθμιας και δευτεροβάθμιας εκπαίδευσης, υπό τους όρους που αφορούν το περιεχόμενο των σπουδών, τα κριτήρια αξιολόγησης και προαγωγής των μαθητών, καθώς και τα εκπαιδευτικά προγράμματα.



# Ακολουθήστε μας



[citsci4all.eu](https://citsci4all.eu)



[@CitSci4All](https://www.facebook.com/CitSci4All)



[CitSci4All  
Erasmus](https://www.youtube.com/CitSci4All)

